



Analyse de rentabilité

Ce module optionnel fournit toute l'information sur le temps consacré à la tenue de livres et à la gestion pour chacun des syndicats que vous gérez. Condo Manager pourra ainsi fournir le tarif horaire obtenu pour chaque syndicat.

Sachez combien de temps vous utilisez pour la tenue de livres

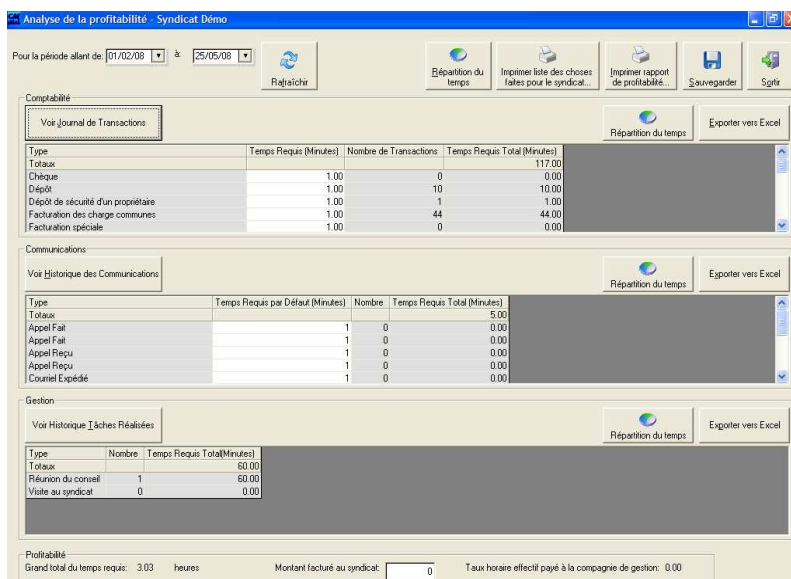
- Le temps utilisé pour chaque transaction comptable est enregistré et sera multiplié par le temps moyen que vous aurez défini pour cette transaction.
- Le rapport fournira un sommaire pour chaque genre de transactions.
- Des graphiques couleurs montreront visuellement, la répartition du temps en fonction des différentes catégories de transactions.
- Cela pourra aussi servir d'outils de comparaison entre les Syndicats.
- Il pourra aussi servir d'outils d'analyse des besoins de formation.

Sachez combien de temps est consacré aux communications

- Le temps est automatiquement enregistré par le système lorsque vous expédiez des lettres, des courriels ou lorsque vous enregistrez un appel téléphonique via le bouton "Nouvelle Communication" (appels entrants ou sortants).
- Le rapport fournira le temps consacré pour chaque genre de communications.
- Des graphiques couleurs montreront où on passe le plus de temps.

Sachez combien de temps vous consacrez aux tâches de gestion

- Toutes les tâches de gestion accomplies sont automatiquement enregistrées. Le système fournira le temps consacré à chacune (Réunions, inspections, urgences)
- Créez autant de tâches de gestion que vous désirez.
- Des graphiques couleurs montreront le temps consacré à chacune des tâches.



Facturation des charge communes	37.6%
Inscription d'une facture à payer	35.8%
Facture du Syndicat	10.3%
Dépôt	8.5%
Frais Bancaires	3.4%
Revenus d'intérêts	1.7%
Note de crédit aux comptes à recevoir	0.9%
Dépôt de sécurité d'un propriétaire	0.9%
Autres	0.0%
Virement bancaire	0.0%
Intérêts chargés aux comptes à recevoir	0.0%
Frais de recouvrement chargés à un propriétaire	0.0%
Facturation spéciale	0.0%
Chèque	0.0%
Total:	100.0%